



# New Classification of Individuals for COVID-19

f OfficialDOHgov

🐦 @DOHgovph

🌐 doh.gov.ph

📞 (02) 894-COVID

# Bagong Klasipikasyon ng COVID-19



Lumang Klasipikasyon	Bagong Klasipikasyon
Hindi isang Person Under Monitoring (PUM) o Patient Under Investigation (PUI)	<b>Hindi COVID-19 na kaso</b>
PUM	<b>Hindi kasama sa bagong klasipikasyon</b>
PUI (mild, severe, critical) na wala pang test o hindi pa-natetest	<b>SUSPECT</b>
PUI (mild, severe, critical) na hindi tiyak/ tukoy ang resulta ng test	<b>PROBABLE</b>
COVID-19 Positive	<b>CONFIRMED</b>

Aligned with World Health Organization (WHO) case definition

[f OfficialDOHgov](#)

[@DOHgovph](#)

[doh.gov.ph](#)

[\(02\) 894-COVID / 1555](#)

Pwede kang makonsidera na kabilang sa klasipikasyong **SUSPECT CASE** kung:



**A**

Mayroon kang influenza-like illness:

- lagnat (38C)** at
- ubo/pananakit ng lalamunan**



...at kabilang sa isa sa mga nasa ibaba:



Naglakbay o nanirahan sa isang lugar na may ulat ng lokal na transmisyon ng sakit na COVID-19 sa loob ng 14 na araw bago nagsimula ang mga sintomas.



Nagkaroon ng close contact sa isang **CONFIRMED** o **PROBABLE** kaso ng COVID-19 sa loob ng 14 na araw bago nagsimula ang mga sintomas.

Aligned with World Health Organization (WHO) case definition

f OfficialDOHgov

🐦 @DOHgovph

🌐 doh.gov.ph

📞 (02) 894-COVID

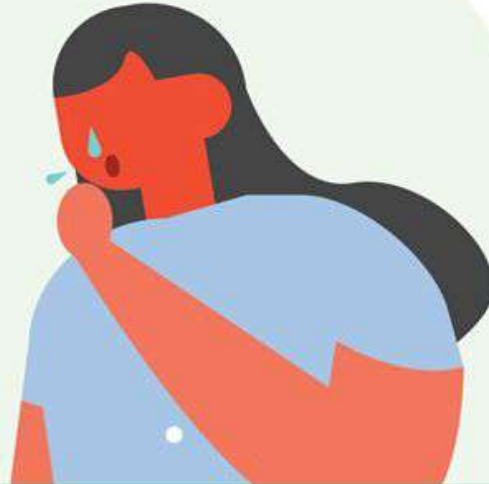


Pwede kang makonsidera na kabilang sa klasipikasyong **SUSPECT CASE** kung:



**B**

- may lagnat o
- ubo o
- hirap sa paghinga



...at kabilang sa isa sa mga nasa ibaba:



Edad 60 taon at pataas



Mayroong maselan na pagbubuntis



Mayroong iba pang sakit



Health worker

Aligned with World Health Organization (WHO) case definition

f OfficialDOHgov

🐦 @DOHgovph

🌐 doh.gov.ph

📞 (02) 894-COVID

Pwede kang makonsidera na kabilang sa klasipikasyong **SUSPECT CASE** kung:



**C**



Nagkaroon ng biglaang karamdaman sa baga na may malubhang sintomas na hindi matukoy ang kadahilanan at kinakailangang ma-ospital.

Aligned with World Health Organization (WHO) case definition

f OfficialDOHgov

🐦 @DOHgovph

🌐 doh.gov.ph

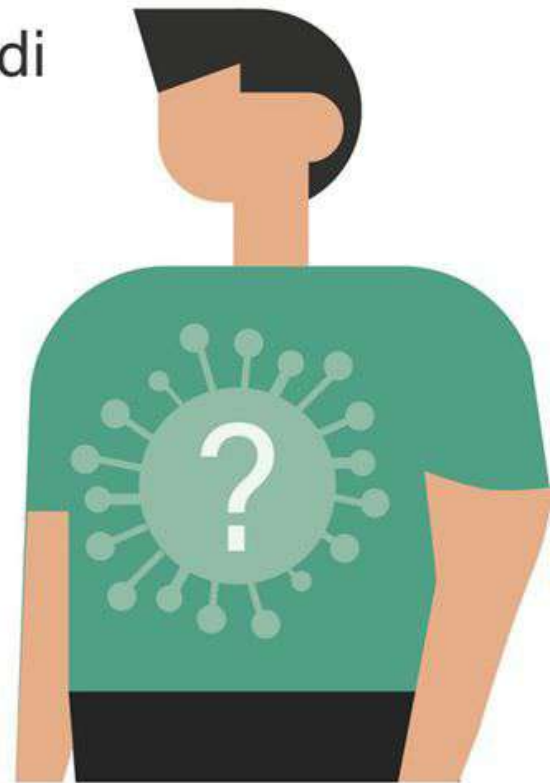
📞 (02) 894-COVID

Pwede kang makonsidera na kabilang sa klasipikasyong **PROBABLE CASE** kung:



Ikaw ay SUSPECT patient at:

- Hindi tiyak ang resulta ng testing
- Ginawa ang iyong test sa hindi opisyal na laboratoryo na gumagawa ng RT-PCR test



Aligned with World Health Organization (WHO) case definition

[f OfficialDOHgov](#)

[@DOHgovph](#)

[doh.gov.ph](#)

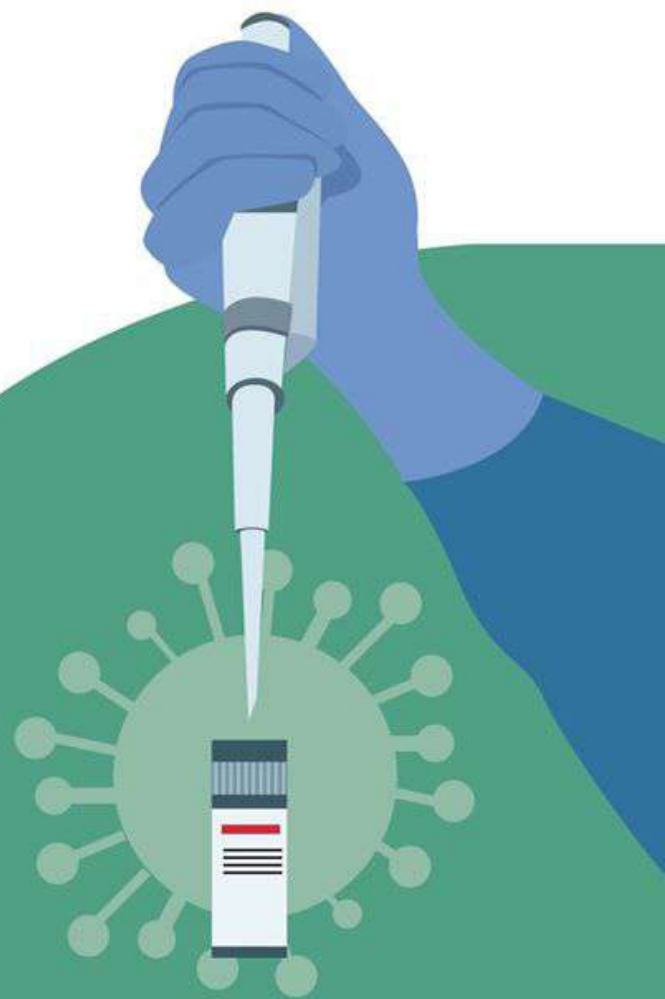
[\(02\) 894-COVID](#)



Pwede kang makonsidera na kabilang sa klasipikasyong **CONFIRMED CASE** kung:



Ang iyong resulta sa RT-PCR testing ay positibo sa COVID-19



Aligned with World Health Organization (WHO) case definition

f OfficialDOHgov

🐦 @DOHgovph

🌐 doh.gov.ph

📞 (02) 894-COVID